

地番	3488-1、-2、-3、-4	地積測量図
土地の所在	島田市金谷栄町	

座標求積表

地番 ①3488-1			
測点	Xn	Yn	(Xn+1 - Xn-1)Yn
K19	504.274	510.704	8680.946592
2	501.609	503.226	-2710.878462
3	498.887	501.981	-3183.563502
4	495.267	503.452	-9058.611836
5	480.894	509.163	-5425.640928
K21	484.611	518.516	12122.904080
倍面積			425.155944
面積			212.5779720
地積			212.57 m ²

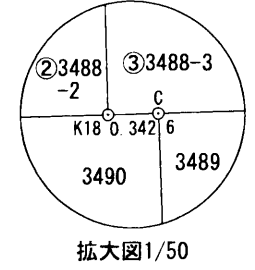
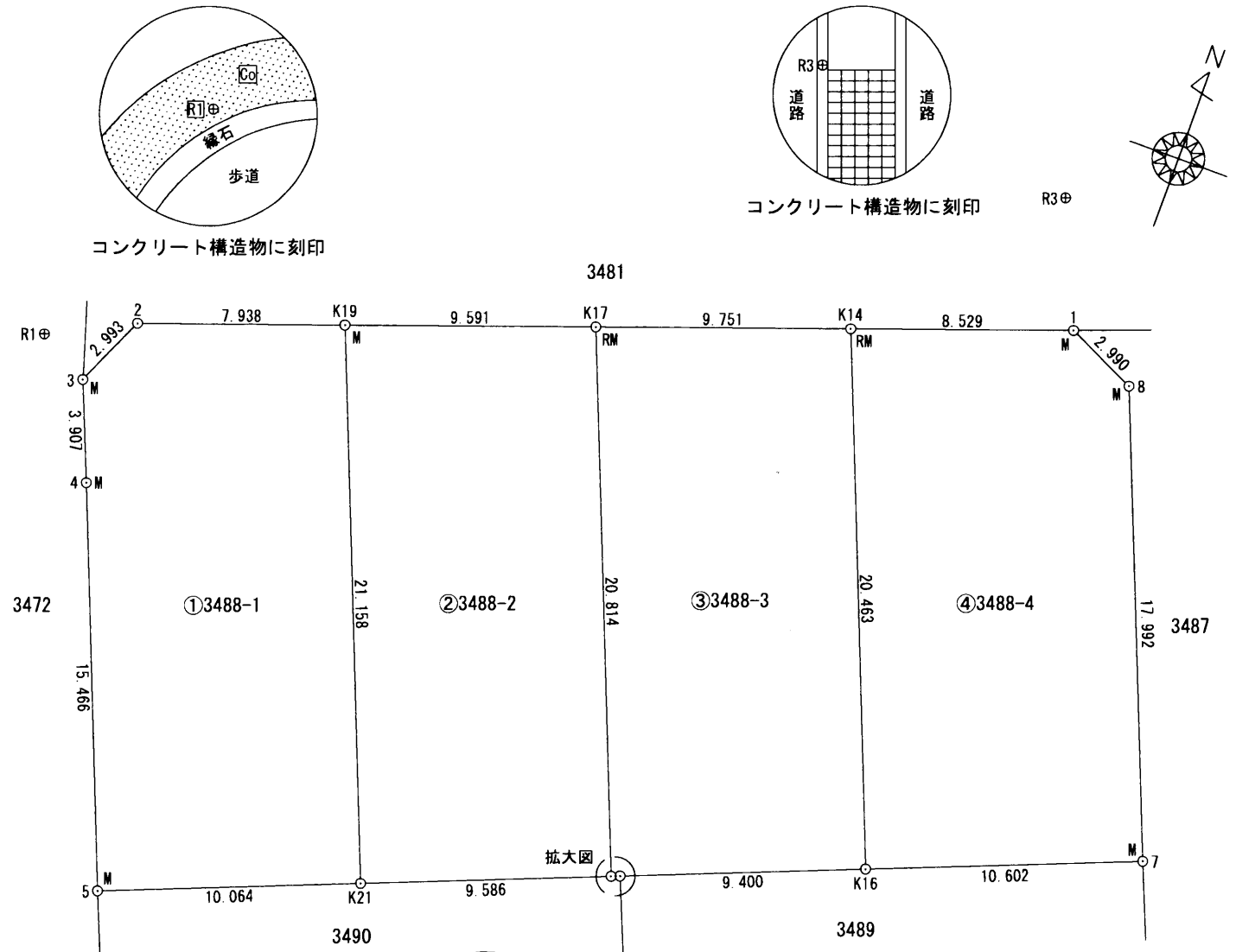
地番 ②3488-2			
測点	Xn	Yn	(Xn+1 - Xn-1)Yn
K18	488.151	527.425	12069.066275
K17	507.494	519.739	8379.751897
K19	504.274	510.704	-11686.439632
K21	484.611	518.516	-8360.033468
倍面積			402.345072
面積			201.1725360
地積			201.17 m ²

地番 ③3488-3			
測点	Xn	Yn	(Xn+1 - Xn-1)Yn
K14	510.768	528.924	8326.850532
K17	507.494	519.739	-11754.936963
K18	488.151	527.425	-10134.998800
6	488.278	527.743	1899.874800
K16	491.751	536.479	12065.412710
倍面積			402.202279
面積			201.1011395
地積			201.10 m ²

地番 ④3488-4			
測点	Xn	Yn	(Xn+1 - Xn-1)Yn
7	495.666	546.332	11270.829160
8	512.381	539.674	9695.783084
1	513.632	536.958	-866.113254
K14	510.768	528.924	-11573.386044
K16	491.751	536.479	-8101.905858
倍面積			425.207088
面積			212.6035440
地積			212.60 m ²

面積一覧表

地番名	面積
①3488-1	212.57 m ²
②3488-2	201.17 m ²
③3488-3	201.10 m ²
④3488-4	212.60 m ²



基準点座標一覧表

測点名	X座標	Y座標
R1	500.000	500.000
R3	518.247	534.961

測地系	—
座標系	任意座標
測量年月日	平成30年11月8日

筆界標略号 C…コンクリート杭、P…プラスチック杭、R…金属釘、M…刻ミ、RM…金属標、(単位m)

作成者 島田市中央町31番10号 土地家屋調査士法人 大鐘測量登記事務所 社員 今村英嗣 (平成30年11月8日作製)

申請人 株式会社ザ・トーカイ 代表取締役 小栗勝男

縮尺 1/250